




המחקר הנוכחי בדק באמצעות הדמיה  
מוחית תפקודית את הקשר בין שלושה  
משתנים:

- תגובתיות האמיגדלה

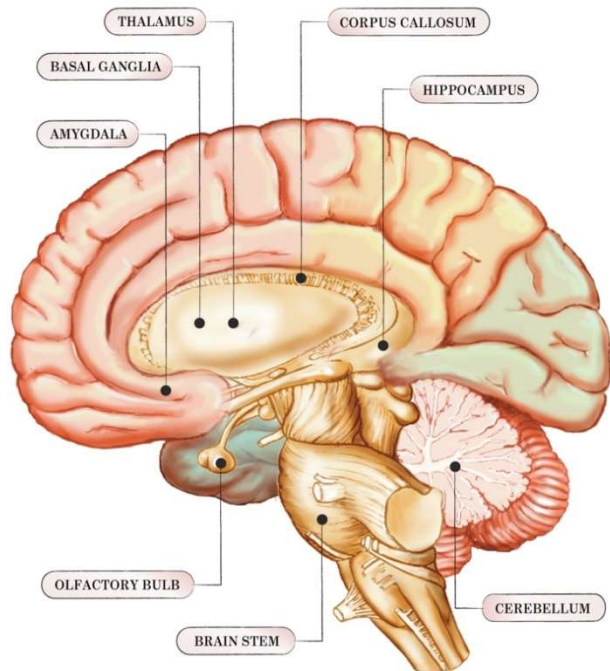
- לחץ

- נוירוטיות



מחקרים שונים מצביעים על כך שבקרב  
הסובלים מהפרעות אפקטיביות קיימת  
תגובתיות מוגברת של האמיגדלה.  
אולם, קשר זה תלוי במצב בו נמצא  
הנבדק.

### 3. THE LIMBIC SYSTEM



## אמיגדלה:

- חלק מהמערכת הלימבית
- קשורה לתהליכים של פחד
- מעורבת בתפקוד הבולטות שבו הקשב מתמקד בגירוי הבולט ביותר ומסנן את שאר הגירויים.

במצב של לחץ המוח עובר מתפקודי שליטה ניהוליים (תהליכי השליטה הקוגניטיביים הגבוהים של האדם) לתפקוד בולטות. שינוי זה בסוג התפקוד תלוי בגורמי פגיעות אינדיבידואליים.